

BCTE ACADEMY



**PARCOURS DE FORMATION EN
GOUVERNANCE APPLIQUÉE POUR PME**

sibylle.dubus@governow.be
+32 477 34 22 50

PARCOURS DE GOUVERNANCE APPLIQUÉE POUR PME

« C'est la qualité de la gouvernance de la PME et les personnes qui la font vivre qui sont les éléments différenciants dans la progression et la transmission de l'entreprise »

OBJECTIFS du parcours

- **Faire de la gouvernance un levier** pour toute entreprise
- Mettre l'accent sur **le savoir être** et l'interaction lors des discussions et décisions mises en place pour l'entreprise (Fonctionnement et dynamique des organes décisionnels, attitudes, organisation, tenue des réunions, gestion des crises,...)
- **Outiller** les propriétaires, dirigeants et administrateurs de PME pour que la gouvernance soit efficace et impactante
- Faire **vivre la gouvernance et s'interroger** continuellement **pour l'améliorer**
- Mettre en place un parcours qui certifie que les personnes qui l'ont suivi ont été formés et challengés pour devenir plus efficaces, impactants et efficaces au sein d'organes décisionnels d'une PME

PARCOURS DE GOUVERNANCE APPLIQUÉE POUR PME

COMMENT ?

- Par une mise en situation de 1,5 journée qui permet:
 1. D'augmenter son impact au sein d'un organe décisionnel
 2. De comprendre les enjeux de la gouvernance
 3. De cibler ce qui fonctionne et ce qui doit être amélioré
 4. De remettre en question sa posture au sein d'un groupe
 5. De réfléchir à un plan d'action précis et sur mesure
- Par des outils très pratiques sur les thèmes centraux de l'écosystème de la gouvernance appliquée
- Par des références à la littérature essentielle en matière de gouvernance
- Par une confrontation avec la réalité de l'entreprise via des témoignages et échanges avec des dirigeants (3 soirées)

QUELLE CIBLE ?

Programme accessible aux actionnaires, dirigeants, administrateurs et (futurs) administrateurs de PME

PARCOURS DE GOUVERNANCE APPLIQUÉE POUR PME

PARCOURS EN 2 TEMPS INDISSOCIABLES

TEMPS 1

Fiches outils – pre-reading

+

Mise en situation dans le conseil d'administration d'une PME -2 jours

+

TEMPS 2

Approfondissement thématique - 3 soirées de 17h à 19h30



PARCOURS DE GOUVERNANCE APPLIQUÉE POUR PME

1

Mise en situation : TEMPS 1

OBJECTIFS :

1. S'améliorer en s'exerçant
2. Apprendre au sein d'un organe décisionnel de la PME (Cas: Kinesis group)
3. Mettre en pratique les expériences et les compétences des participants
4. Développer des attitudes et des comportements qui favorisent une meilleure organisation de la gouvernance dans la PME et une meilleure contribution aux prises de décisions
5. Acquérir de nouvelles connaissances sur l'optimisation de l'impact dans un organe décisionnel
6. Faire l'expérimentation du travail en groupe dans le but de contribuer à une prise de décision collégiale
7. Faire l'expérience de différentes formes de gouvernance
8. Recevoir un feedback de ses pairs suite aux interventions de chacun des participants

PARCOURS DE GOUVERNANCE APPLIQUÉE POUR PME

1

Mise en situation : TEMPS 1

CONTENU:

Fiches outils (lecture préparatoire)

+ Présentation de KINESIS groupe et documents de préparation aux réunions du conseil d'administration (CA)

+ Mise en situation dans le CA de KINESIS groupe

- Une demi-journée sera consacrée aux techniques propres à augmenter l'impact des participants au sein d'un organe décisionnel (avec mises en situations pratiques)
- Une demi-journée sera consacrée à 2 mises en situation du CA de KINESIS groupe (Cas envoyé à l'avance et préparé par les participants). Dans les 2 simulations, le président du CA sera aussi le DG
- Une demi-journée sera consacrée à 2 mises en situation sur base du même cas que pour les simulations précédentes. Dans ces 2 simulations, le président du CA sera différent du DG

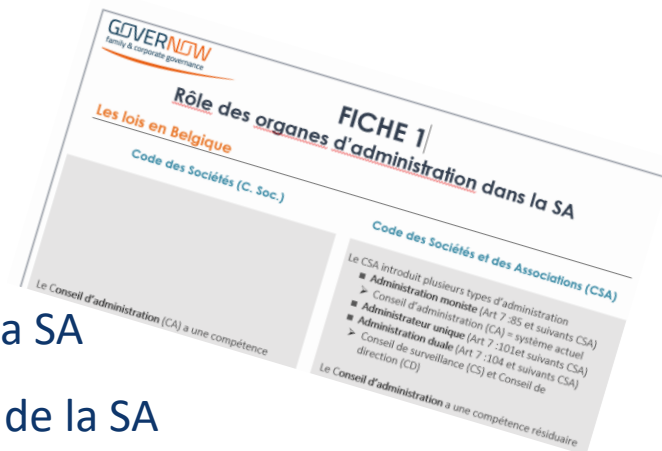
1

Mise en situation : TEMPS 1

LECTURE PRÉPARATOIRE : APERÇU DES FICHES

Mise à disposition de fiches outils pratiques

- Fiche 1 - Rôle des organes de gouvernance de la SA
- Fiche 2 - Composition des organes de gouvernance de la SA
- Fiche 3 - Fonctionnement des organes de gouvernance de la SA
- Fiche 4 - Rôle des organes de gouvernance de la SRL
- Fiche 5 - Composition des organes de gouvernance de la SRL
- Fiche 6 - Rôle des organes de gouvernance de l'ASBL
- Fiche 7 - Composition des organes de gouvernance de l'ASBL
- Fiche 8 – La responsabilité des administrateurs de la SA



PARCOURS DE GOUVERNANCE APPLIQUÉE POUR PME

1

Mise en situation : TEMPS 1

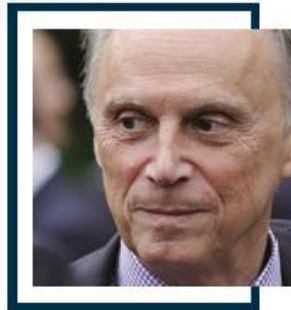
IES INTERVENANTS

PROFILS des experts



Alexis Kyprianou

Auditeur, carrière internationale en stratégie, fusions et acquisitions. Administrateur secteur industriel et PME



Vincent Reuter

Juriste, carrière industrielle et dans les organisations d'employeurs. Administrateur secteur industriel, bancaire et assurances



Sibylle du Bus

Economiste, profil financier, stratégique, de gouvernance & coaching. Administratrice de PME et secteur non marchand

2

Approfondissement thématique - Temps 2

OBJECTIFS

3 sessions de 17h à 19h30

Co- animation : Sibylle du Bus + dirigeants de PME ou expert par soirée *

- Approfondir et illustrer par des témoignages des situations abordées dans les mises en situation ou des concepts présentés dans les fiches outils
- Ouvrir le champ des questions sur les aspects théoriques et embrayer sur les approches des témoins
- Lieu : 3, chemin du Stockoy – 1300 WAVRE (EPM EDUCATION)
- Public cible = les participants qui ont suivi la mise en situation du temps 1

* *Les dirigeants de PME sont choisis en fonction des thématiques et de leur disponibilité*

CONTENU

- I. Oser l'ouverture dans mon entreprise et créer la confiance autour et dans ma PME
 - Conseil d'administration ou conseil d'avis actif ?
 - Comment un conseil d'administration ou conseil d'avis actif peut être un levier de croissance ?
 - Quels sont les rôles du CA ?
 - Quid du processus décisionnel (objectif et professionnel) ?
 - Comment faire fonctionner un CA ?
 - Quelle rigueur dans la gestion financière?
 - Quid des reportings et KPI's?
 - Qui doit siéger dans mon conseil ? (profil, design, perspectives, ambition + outil)
 - Comment trouve-t-on des administrateurs externes ?
 - Quid de leur rémunération ? (exigences, composantes,..)

CONTENU (SUITE)

II. La gouvernance actionnariale : la vision d'un CEO externe

- La responsabilité des actionnaires
- Les structures (Forum, CAF,...) et les règles du jeu (Charte et convention)
- Outil d'analyse de la gouvernance d'une PME : L'évaluation du fonctionnement de ses organes de gouvernance

III. Droits et obligation des administrateurs

PARCOURS DE GOUVERNANCE APPLIQUÉE POUR PME

2 INTERVENANTS DES SOIRÉES THÉMATIQUES PRÉCÉDANTES **



Christophe Delhez,
CEO DELHEZ SA



Vincent Despriet,
CEO MAISON DESPRIET SA



Jean-François Goffin ,
Partner CMS Debacker



Jean-François Ledent ,
Administrateur délégué
GROTTES DE HAN SA



Bernard Persoons ,
CEO BD Group



Brigitte Malou
Past CEO
GROTTES DE HAN SA



Philippe Moorkens ,
Administrateur de sociétés

*** Les dirigeants de PME sont choisis en fonction des thématiques et de leur disponibilité*

PARCOURS DE GOUVERNANCE APPLIQUÉE POUR PME

INFORMATIONS PRATIQUES

1. Dates et lieu :

16 octobre 2025 de 8h30 à 18h – Namur

17 octobre 2025 de 8h30 à 16h30 - Namur

3 soirées à fixer (de 17h à 19h30) – Wavre

2. Tarifs :

1.550€ HTVA pour les membres BCTE

1.850 € HTVA pour les non-membres, (incluant la cotisation de membre BCTE pour 2025).

Une réduction de 200 € HTVA est accordée pour le deuxième participant /société.

Ce tarif inclut le parcours complet de la formation, le matériel de formation, la gestion des dossiers et un ensemble de fiches pratiques sur le rôle et le fonctionnement des organes de la SA, de la SRL et des ASBL

3. Inscriptions :

sibylle.dubus@governow.be

<https://www.boardcoachingtoexcellence.be/live/fr/bcte-academy>

Pour tous renseignements

Sibylle du Bus

GSM : +32 477 34 2250

Adresse mail :

sibylle.dubus@governow.be

